

BORLAND DELPHI 2005

LANGUAGE: Delphi Win32, Delphi .NET, C#
 EDITION: Arch, Ent, Pro

	Delphi Win32	Delphi .NET	C#	Arch	Ent	Pro
어자일 (agile) 아키텍처, 유연성, 빠른 개발						
Borland Delphi와 C# 모두 지원	•	•	•	X	X	X
Microsoft .NET Framework와 Win32 지원	•	•	•	X	X	X
Win32 Delphi 컴파일러의 Inlining기능을 통한 애플리케이션 성능 향상	•			X	X	X
리팩토링, 리네임 등	•	•	•	X	X	X
메소드 추출 및 변수 생성	•	•		X	X	X
DUnit과 NUnit 테스트 프레임워크로 통합된 단위 테스트	•	•	•	X	X	X
파일 변동 내역 확인 및 복구가 가능한 History Manager	•	•	•	X	X	X
SyncEdit- 심볼의 다양한 인스턴스를 블록 단위로 동시에 편집	•	•	•	X	X	X
Help Insight- 툴 팁(tool tips)을 이용하여 빠른 도움말을 에디터내에서 제공	•	•	•	X	X	X
Microsoft .NET과 Win32를 포함하는 프로젝트 그룹을 위한 멀티모드 디버깅	•	•	•	X	X	X
Delphi 멀티 유닛 네임스페이스(multi-unit namespaces)		•		X	X	X
모델기능 강화된 개발의 가속화						
Borland Enterprise Core Object(ECO) II MDA- ECO Spaces와 O/R mapping을 이용한 확장성		•	•	X		
ASP.NET Web Forms와 Web Services를 지원하는 ECO II		•	•	X		
RAD 모델 중심 Web Forms 개발을 위한 ECO II dbWeb 지원		•	•	X		
ASP.NET에 뛰어난 웹개발						
RAD 위지윅 ASP.NET 웹 문서 개발		•	•	X	X	X
dbWeb RAD ADO.NET 데이터중심 Web Forms 컴포넌트		•	•	X	X	
Microsoft .NET과 Win32를 위한 AtoZed IntraWeb RAD 웹애플리케이션 개발	•	•		X	X	
Microsoft .NET과 Win32를 위한 IntraWeb RAD 웹페이지 개발	•	•		X	X	X
ASP.NET의 배포 관리자와 IntraWeb 애플리케이션 배포 관리자	•	•	•	X	X	
MIDAS/DataSnap 멀티티어의 배포 라이선스	•			X	X	
Borland RAD for ADD.NET으로 강력한 데이터베이스 개발						
RAD ADO.NET Remoting		•	•	X	X	
Borland InterBase, Oracle, IBM DB2, Microsoft SQL Server 2000, Informix, Sybase SQL Anywhere, MySQL 등을 위한 Borland dbExpress VCL 과 VCL.NET 데이터베이스 서버 지원	•	•		X	X	
InterBase, Oracle, IBM DB2, Microsoft SQL Server 2000, Sybase를 위한 Borland Data Provider(BDP) ADO.NET 데이터베이스 서버 지원		•	•	X	X	
Microsoft .NET과 Win32를 위한 ADO용 Borland dbGO	•	•		X	X	X
dbHub와 dbSync ADO.NET- 멀티프로바이더, 리졸빙		•	•	X	X	
완전히 통합된 Borland StarTeam 소스 관리						
완벽한 Borland StarTeam IDE 통합	•	•	•	X	X	X
StarTeam 6.0 Standard edition 라이선스	•	•	•	X	X	

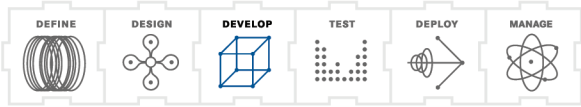
시스템 요구사항

- Intel 펜티엄 II / 450 MHz 혹은 그 이상 (Intel 펜티엄 III / 850 MHz+ 권장)
- 256 MB RAM(512 MB 권장)
- Microsoft Window Server 2003
- 800 MB 하드디스크 공간
- Microsoft Window XP Professional
- CD-ROM 혹은 DVD-ROM 드라이브
- Microsoft 2000 Professional
- SVGA 혹은 고해상도지원 모니터(XGA 권장)
- Microsoft 2000 Server
- 마우스 혹은 기타 포인팅 장치



볼랜드 코리아 주식회사
 서울특별시 강남구 삼성동 159-9 도림공원 타워 18층
 Tel: (02) 2016-6200 Fax: (02) 2016-6252
<http://www.borland.co.kr>

Made in Borland® Copyright © 2004 Borland Software Corporation. All rights reserved. All Borland brand and product names are trademarks or registered trademarks of Borland Software Corporation in the United States and other countries. Java and all Java-based marks are trademarks or registered trademarks of Sun Microsystems, Inc. in the U.S. and other countries. All other marks are the property of their respective owners. Corporate Headquarters: 100 Enterprise Way, Scotts Valley, CA 95066-3249 • 831-431-1000 • www.borland.com • Offices in: Australia, Brazil, Canada, China, Czech Republic, Finland, France, Germany, Hong Kong, Hungary, India, Ireland, Italy, Japan, Korea, Mexico, the Netherlands, New Zealand, Russia, Singapore, Spain, Sweden, Taiwan, the United Kingdom, and the United States. • 22476.1

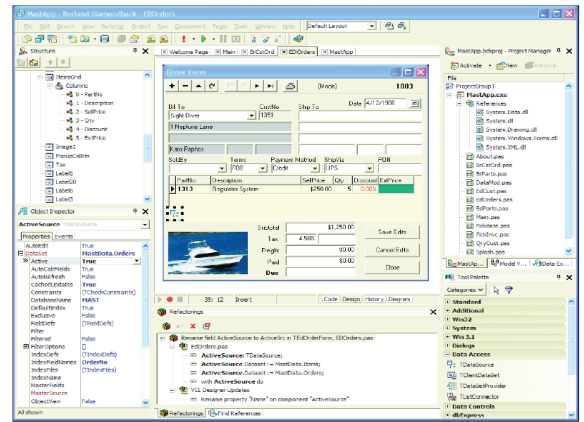


Delphi2005로 개발의 효율성과 속도를 증가시키십시오.

ACCELERATE YOUR DEVELOPMENT

최고의 Delphi. 윈도우 기반 개발의 완벽한 개발솔루션입니다.

Borland® Delphi 2005는 윈도우 기반개발의 최고의 솔루션입니다. 하나로 통합된 뛰어난 생산성의 RAD 환경에서 GUI, 웹, 모델링, 그리고 ALM(Application Lifecycle Management)을 위하여 Delphi, C#, Microsoft .Net Framework Win32 지원하는 Delphi 2005는 Delphi의 파워를 한 단계 높여 윈도우 어플리케이션을 더 빠르고, 쉽게 보다 나은 애플리케이션을 개발할 수 있게 합니다. 개발자들을 위해 설계된 Delphi 2005는 기존의 Delphi의 기능과 함께 생산성 향상기능, 다양한 언어 및 SDK 지원, 그리고 능률화된 ALM 통합을 통해 윈도우 애플리케이션을 더욱 빠르고 재미있게 개발할 수 있습니다. Win32와 .NET을 위한 새로운 기술인 리팩토링, 단위 테스트, XLM 문서화, 모델 중심(driven) ASP.NET 웹 개발, 그리고 그 밖의 다양한 기술이 윈도우 애플리케이션 개발을 한 단계 높여 줍니다.



Delphi 2005로 윈도우 애플리케이션을 빠르게 개발할 수 있습니다.

특징 및 이점

통합된 개발환경에서 윈도우 기반에 필요한 모든 언어와 SDK 지원 !

Microsoft® .NET framework, ASP.NET, VCL.NET, VCL 및 Win32 SDK등을 지원하는 Delphi와 C#으로 여러분은 모든 작업에 맞는 툴을 가질 수 있습니다. 또한 Delphi 2005는 Win32 VCL, VCL.NET 을 완벽히 지원하여 .NET과 차세대 윈도우 애플리케이션으로의 전환을 간단하게 하면서, 기존 Win32 애플리케이션을 계속하여 개발하고 유지할 수 있습니다. Note : VCL, VCL.NET 및 Win32는 오직 Delphi 언어에서만 지원

개발자의 경험 향상

Delphi 2005는 괄목할 생산성과 성능 향상을 통하여 처음부터 개발자의 속도와 생산성을 증진시킵니다. 소스코드 개발단계에서 테스트 단계에 필요 .NET과 Win32의 새로운 기능들로 개발자들을 재무장시켜줍니다. 간단한 마우스 동작으로 사용 가능한 향상된 리팩토링 기능은 다양한 레벨의 자동 소스 코드 변화가 가능하도록 합니다. Help Insights는 코딩 단계에서 컴포넌트와 오브젝트 정보를 실시간으로 개발자에게 제공하여 줍니다. ErrorInsight™는 소스코드 오류 부분을 즉석에서 확인하여 오류 원인부분 까지 확인하여 줍니다. History Manager와 Auto Backup은 개발자가 작업한 코드 변환 내역을 버전별로 확인 및 원하는 버전으로 쉽게 복귀할 수 있도록 해줍니다. ADO.NET을 위한 RAD는 데이터베이스와 연계된 Microsoft® .NET framework 애플리케이션을 개발하는 모든 면을 빠르게 단순화합니다.

완벽한 애플리케이션 라이프사이클을 능률적으로 지원

Borland의 솔루션들을 통해 애플리케이션 개발 라이프사이클의 프로세스를 완전히 관리하여 시너지효과를 낼 수 있습니다. Borland® StarTeam®의 완벽한 통합으로 팀 커뮤니케이션을 향상시키고 소스 코드 자원 관리를 간소화합니다. 통합 및 자동화된 단위 테스트 생성과 .NET과 Win32를 위한 실행 기능으로 고품질의 애플리케이션을 구축할 수 있도록 합니다. 더 빠르고 신뢰성 있는 애플리케이션을 위하여 Borland .NET 애플리케이션의 성능관리 솔루션인 OptimizeIt™ Pro profiler를 (Delphi 2005 Architect 에디션에 포함됨) 포함하고 있습니다. 새로운 배포 관리자가 웹 개발과 업데이트를 촉진시키고 간소화할 수 있게 해줍니다.

Borland® ECO™ II Object/Relational-mapper와 ECO Space 기술로 개발 라이프사이클 가속화

새로운 Borland® Enterprise Core Objects II (ECO™II), 빠른 .NET을 위한 설계 중심 아키텍처는 개발을 촉진시키고 품질을 향상시키며 복잡한 웹서비스, ASP.NET, WinForm 애플리케이션의 유지능력을 증가시킵니다. 여러 주요 엔터프라이즈 급 관계 데이터베이스에 맵핑할 수 있는 모델 기능이 강화된 ECO Object / Relational Mapping 기술을 사용하면 설계 모델의 변화에 근간한 데이터베이스를 생성하거나 기존의 관계형 데이터베이스에 매핑시킬 수 있으며 데이터베이스 구조의 변화를 모델에 반영 할 수도 있습니다. 새로운 ECO 동기화 서버를 사용하여 엔터프라이즈 급 모델기능이 강화된 애플리케이션을 구축할 수 있으며, 확장성과 성능을 증가시키기 위하여 다양한 동기화된 ECO Space 오브젝트 캐시를 제공합니다.